

## CONEIXEMENT DEL MEDI 4t, SEGON CICLE

### Activitats de reforç

Nom \_\_\_\_\_

Grup \_\_\_\_\_

Data \_\_\_\_\_

### UNITAT 1. TREPITGEM EL RELLEU

#### Activitat 1

Completa el text següent sobre els canvis en el nostre planeta:

**persones - éssers vius - factors interns - aigua - externs - aire -**

La Terra és un planeta que va canviant a causa de \_\_\_\_\_ i \_\_\_\_\_ . És l'únic planeta del sistema solar que canvia per l'acció de l' \_\_\_\_\_ , de l' \_\_\_\_\_ i dels \_\_\_\_\_ : les \_\_\_\_\_ , però també la resta d'animals i les plantes, fem canviar el nostre entorn i, així, també influim en com és el nostre planeta.



## **Activitat 2**

**Marca amb una x les afirmacions que consideris que NO són certes:**

- La hidrosfera és l'aigua que es troba a l'atmosfera en diferents estats.
- Els oceans formen part de l'atmosfera.
- Els rius, els riarols i els llacs formen part de la hidrosfera.
- La biosfera té relació amb els éssers vius.
- Els fenòmens atmosfèrics es produeixen a la hidrosfera.
- La troposfera és una de les capes de l'atmosfera.



## **Activitat 3**

**Completa les definicions amb els noms dels accidents geogràfics:**

**arxipèlag - golf - cap - illa - serralada - muntanya - vall**

L'elevació natural del terreny s'anomena \_\_\_\_\_.

Un conjunt de muntanyes situades les unes al costat de les altres és una \_\_\_\_\_.

Una \_\_\_\_\_ és un tros de terra que queda entre muntanyes, i acostuma a travessar-la un riu.

Una \_\_\_\_\_ és una porció de terra envoltada d'aigua. Quan trobem un grup d'illes juntes s'anomena, \_\_\_\_\_.

Un \_\_\_\_\_ és un tros de terra que s'endinsa cap al mar.

Quan el mar s'endinsa cap a la terra s'anomena \_\_\_\_\_.

### **Activitat 4**

**Relaciona amb fletxes cada tipus d'erosió amb la seva definició:**

**Erosió per gel**

Erosió provocada per l'acció del vent, que impulsa pols i partícules sobre les roques i les va moldejant molt lentament.

**Erosió eòlica**

Modificació del relleu provocada per la construcció de carreteres i ponts, les urbanitzacions, i els camps de conreu.

**Erosió hidràulica**

Erosió provocada per l'aigua, quan, al seu pas, va desgastant les roques i erosionant-les, de manera que modifica el paisatge.

**Acció de l'ésser humà**

Erosió provocada per la congelació de l'aigua que s'escola dins de les roques. El gel té més volum que l'aigua i va trencant les pedres.

### **Activitat 5**

**Escriu una X en els elements de la natura que ens ajuden a orientar-nos a la muntanya:**

- La vegetació dels arbres.
- Els mapes.
- La brúixola.

- El Sol
- El GPS
- Si és de nit, l'Estrella Polar.

## UNITAT 2. FEM ELS PAISATGES?

### Activitat 1

**Completa:**

El paisatge \_\_\_\_\_ es caracteritza per tenir elements que han fet les persones, com, per exemple, cases, camins, carreteres, etc.

El paisatge \_\_\_\_\_ no ha estat transformat per l'acció humana. Un desert i una platja verge són dos exemples d'aquest tipus de paisatge.

Actualment, la majoria dels paisatges són paisatges \_\_\_\_\_

### Activitat 2

Llegeix aquestes afirmacions i digues si són vertaderes (V) o falses

(F):



- Les principals fonts d'energia renovables són el sol, l'aigua i el vent.
- L'energia geotèrmica prové de la calor de la Terra.
- El gas natural és una font d'energia renovable.
- La reforestació dels boscos és un procés tan ràpid com els incendis forestals que transformen els paisatges.
- La construcció de fàbriques es fa per impulsar l'economia.

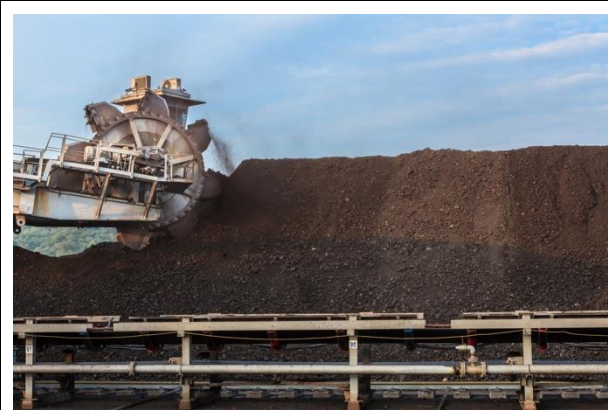
### **Activitat 3**

**Observa aquestes dues fotografies i completa el text amb les paraules següents:**

carbó – fonts – renovable – recurs natural – no renovable – sol



**A**



**B**

**Com veiem en la imatge A, les plaques solars utilitzen el \_\_\_\_\_ del \_\_\_\_\_ i exploten energia solar.**

**Aquesta és una font d'energia \_\_\_\_\_, que no s'esgota mai. És una energia més verda i més neta.**

**Com veiem en la imatge B, les xemeneies d'una fàbrica d'energia fòssil (com ara el \_\_\_\_\_) utilitzen fonts d'energia \_\_\_\_\_, que necessita molt temps per formar-se i, per tant, no es poden renovar i, a més, a més, contamina.**

**Per això, aquestes dues imatges representen el contrast de les dues \_\_\_\_\_ d'energia.**

### **Activitat 4**

**Quins tipus de contaminació afecta la vida dels éssers vius?**

**Relaciona amb fletxes:**

**1. Atmosfèrica**

**2. Acústica**

**3. Lumínica**

**Indústries i fàbriques**

**Erupcions volcàniques**

**Trànsit de cotxes**

**Fum dels cotxes**

**Llums i fanals**



### **Activitat 5**

**Marca amb una X les afirmacions que ajuden a millorar els paisatges:**

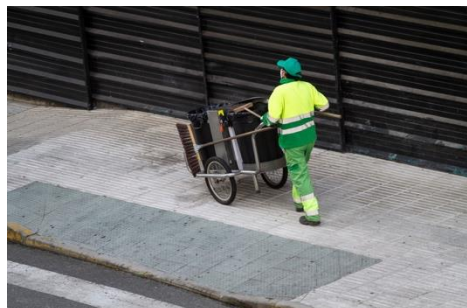


- Anar amb bicicleta o a peu.**
- Comprar-se un telèfon nou cada any o cada dos anys.**
- Reciclar sempre.**
- Llençar brossa i papers a terra.**
- Consumir productes de proximitat.**
- Rentar-se les dents amb l'aixeta oberta.**
- Deixar la finestra oberta amb l'aire condicionat engegat.**

### UNITAT 3. COM ENS ORGANITZEM?

#### **Activitat 1**

**Aquestes persones treballen, per a tots nosaltres, oferint un servei públic. Quina tasca fa cada una? Relaciona, mitjançant fletxes, les imatges amb el text.**



S'encarrega de netejar els carrers. És molt important per evitar que s'hi acumulin deixalles i facin pudor.

Es fa càrrec de l'educació dels nens, nenes, nois i noies. Ens ajuda a aprendre i a conèixer la societat. També ens forma, quan som més grans, si anem a una escola d'adults.

Intenta mantenir o recuperar la salut humana. Ens tracta quan ho necessitem. És especialment important el seu suport si patim una malaltia o ens fem mal, ja que ens ajuda a recuperar-nos.

Fa una feina molt important atenent la població, ajudant-la a l'hora de tramitar documents diversos.

## **Activitat 2**

**Llegeix aquest text sobre l'entitat Coral Primavera per la Pau, de Mataró, i respon a les preguntes de més avall:**

Els membres de la Coral Primavera per la Pau som un grup de persones que cantem juntes per un món millor. Els nostres objectius són aquests:

- a) Cantar per aconseguir la pau, el diàleg, la tolerància, l'amistat i el respecte entre totes les persones, sense importar-nos quines siguin.
- b) Cantar no únicament música clàssica, sinó també música popular, que molta gent no coneix.
- c) Formar part d'un grup en què tothom sigui benvingut. El que ens uneix és el desig de pau i amistat, i volem expressar-ho amb la música.
- d) No importa si tens una veu bonica o no. Tothom pot unir-se al grup. Per millorar, aprenem música junts.
- e) Treballem dur per cantar cada vegada millor, perquè el nostre missatge arribi a la gent en les millors condicions possibles.

Per aconseguir aquests objectius, a la Coral Primavera per la Pau fem coses com ara aquestes:

Participar en concerts de corals i promoure'n de nous.  
Difondre fulletons, adhesius, pòsters i altres recursos per promocionar-nos.  
Produir música, llibres i vídeos per recaptar diners.

**Quin nom té l'entitat?** \_\_\_\_\_

**Quins són els seus objectius?** \_\_\_\_\_

\_\_\_\_\_

\_\_\_\_\_

\_\_\_\_\_

\_\_\_\_\_

**On és la seu de l'entitat?** \_\_\_\_\_

**Qui en pot ser membre?** \_\_\_\_\_



### **Activitat 3**

**Completa aquestes oracions relacionades amb les normes de circulació:**

a) El senyal vermell i blanc que té escrites les lletres que formen la paraula STOP indica que els vehicles \_\_\_\_\_ .

b) Si veiem un senyal en què un cotxe sembla que caigui al mar hem de vigilar \_\_\_\_\_ .

c) El senyal de perill que ens indica que estem passant per un lloc freqüentat per bicicletes és vermell i blanc, de forma \_\_\_\_\_ i \_\_\_\_\_ dibuixada al mig.

d) Si trobem un senyal circular amb la imatge d'una persona al mig en acció de caminar, i una barra vermella que la travessa, vol dir que \_\_\_\_\_ .

### **Activitat 5**

**Explica, amb poques paraules, aquestes tradicions:**



*Exemple: Alguns sikhs no es tallen mai els cabells; els porten sempre lligats.*

